

# AGISOFT METASHAPE PRO



Edizione aggiornata:  
1° semestre 2026  
Metashape 2.3.0

PROGRAMMA DEI CORSI





# OFFICIAL TRAINING CENTER

Siamo **distributori e official training center** del software Agisoft Metashape Pro, ruolo che ci qualifica come **punto di riferimento**, per la fornitura, la formazione e il supporto professionale sulla piattaforma di fotogrammetria più avanzata e diffusa al mondo.

In qualità di partner strategico Agisoft, operiamo lungo l'intera filiera del software. Dalla **distribuzione** ufficiale delle licenze alla **formazione**, dall'**assistenza tecnica specialistica** all'affiancamento metodologico nei flussi di lavoro professionali, accademici ed istituzionali.

Il training center garantisce corsi strutturati, aggiornati alle versioni più recenti e progettati secondo standard di qualità conformi alla norma **UNI EN ISO 9001:2015**, con un approccio concreto ed orientato all'operatività reale.

Siamo autorizzati da Agisoft alla distribuzione del software anche in **Albania, Arabia Saudita, Malta e Oman**, supportando clienti pubblici e privati in contesti geografici, normativi e applicativi differenti.



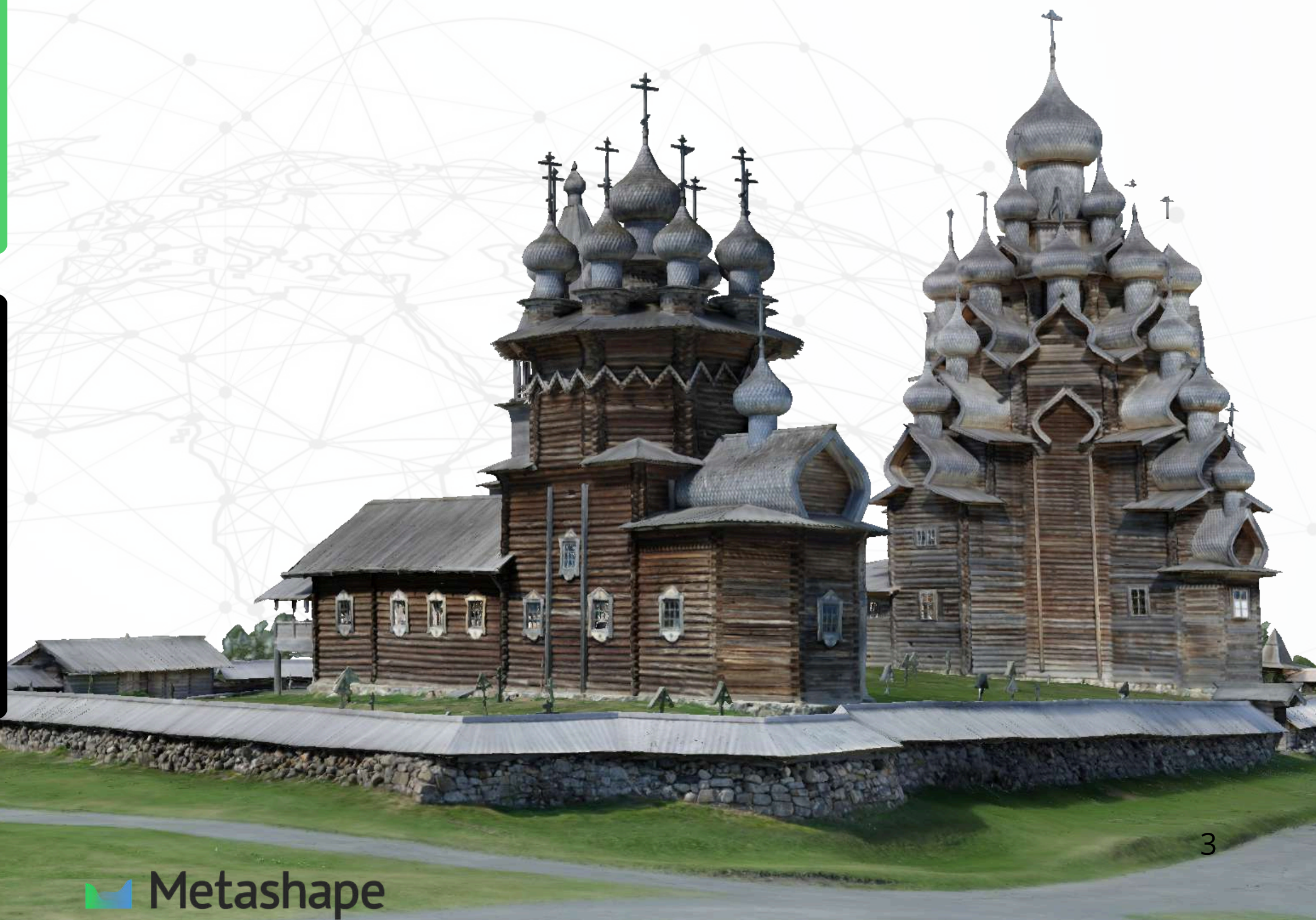
## IL SOFTWARE



**Agisoft Metashape PRO** esegue l'elaborazione fotogrammetrica di immagini digitali e **genera dati spaziali 3D** da utilizzare nelle applicazioni GIS, nella documentazione del patrimonio culturale e nella produzione di effetti visivi, nonché per misurazioni indirette di oggetti di varie scale.

## IL CORSO

Rivolto ad una platea di professionisti, si basa su una combinazione equilibrata di **teoria e pratica** finalizzata a garantire una comprensione approfondita ed una padronanza efficace del software Agisoft Metashape Professional.





# METODOLOGIA

Durante il corso, affronteremo **argomenti teorici fondamentali**, esplorando le nozioni di base e gli **aspetti più avanzati del software**. La comprensione teorica sarà integrata con brevi sessioni pratiche, durante le quali i partecipanti saranno guidati attraverso esercitazioni mirate e casi studio reali. Questo approccio immersivo e orientato all'applicazione consentirà ai partecipanti di acquisire non solo la conoscenza teorica necessaria, ma anche la capacità pratica di **utilizzare il software in contesti reali**, preparandoli così a diventare esperti nell'utilizzo di Agisoft Metashape Professional.

*I corsi si svolgono  
**online, in diretta**,  
con docente  
qualificato, e non  
prevedono lezioni  
registrate.*

## TEORIA ED ESERCIZIO PRATICO

Il docente guiderà i partecipanti attraverso l'utilizzo di dataset esemplificativi, appositamente selezionati, per fornire una panoramica completa delle varie funzioni e capacità del software. In base all'area disciplinare (Es. Archeologia, Architettura, Geologia, Ingegneria) sarà possibile scegliere il dataset più consono tra quelli proposti.

## TEST DI VALUTAZIONE FINALE

Rappresenta uno strumento di autovalutazione e consolidamento dell'apprendimento, pensato per stimolare il discente sui contenuti chiave affrontati durante il corso. Consente di mettere alla prova le proprie conoscenze, favorendo una riflessione consapevole sui temi trattati e rafforzando la comprensione degli argomenti fondamentali.



# CORSI DISPONIBILI

## 1. PROFESSIONALIZZANTE (8h)

Fornisce gli strumenti necessari a **gestire un rilievo dalla A alla Z**. Il corso professionalizzante permetterà al discente di approfondire i vari aspetti del workflow aerofotogrammetrico senza trascurare le peculiarità del software Metashape.

Rivolto a professionisti che vogliono conoscere e approfondire la tecnica di acquisizione, nonché la procedura di elaborazione e consegna dei dati.

## 2. AVANZATO (12h)

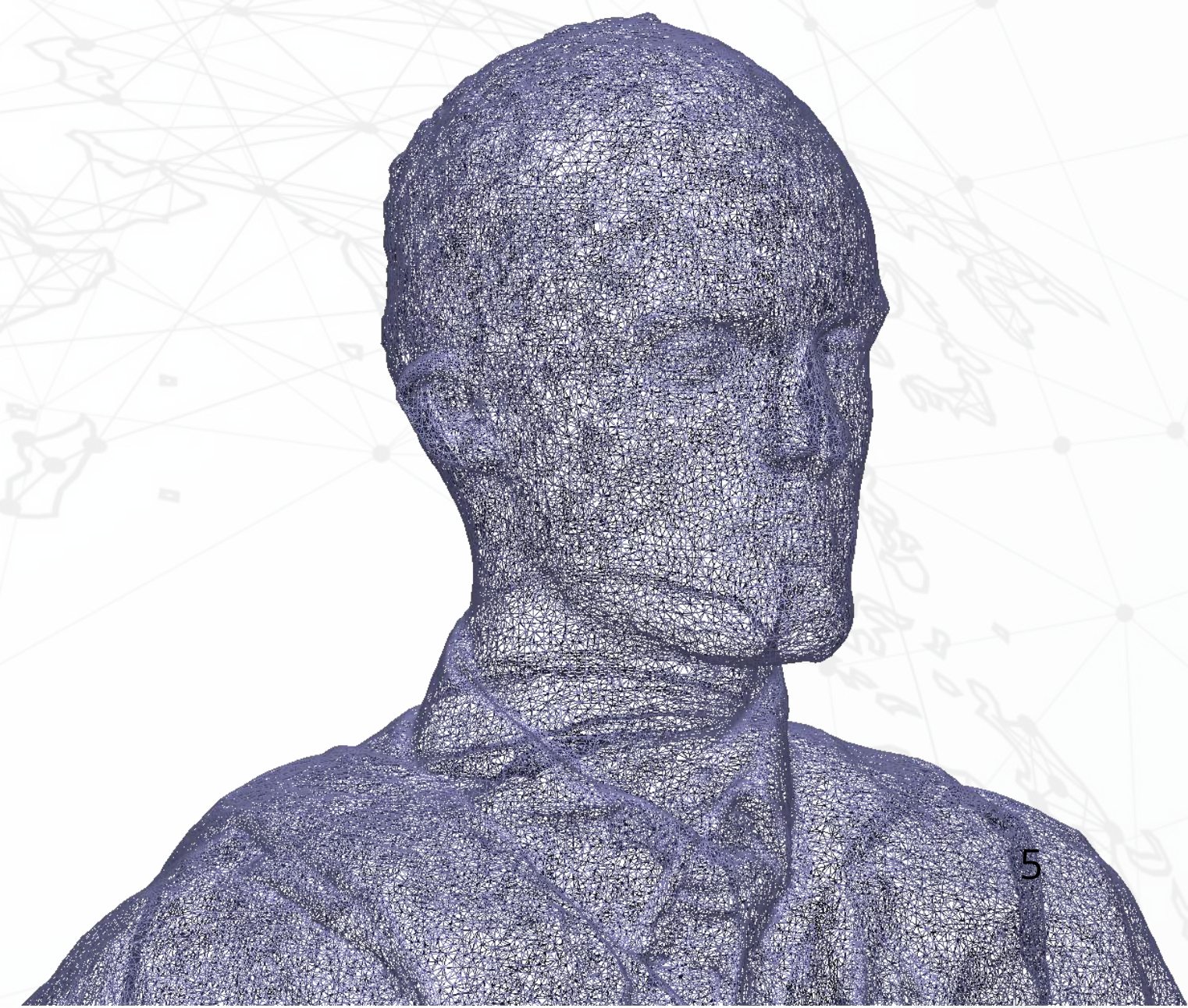
(aggiunge una giornata al corso professionalizzante)

Dall'ottimizzazione delle missioni fino all'elaborazione in PPK, questo corso avanzato permetterà al discente di **gestire i dati IR e Multispettrali**, nonché di **integrare i dati provenienti da LiDAR/SLAM** e laser scanner terrestri.

Nel corso si affronta anche la gestione del dato tramite il software Cloud Compare.

## 3. PERSONALIZZATO

Su richiesta, eroghiamo corsi personalizzati, progettati in funzione delle specifiche esigenze operative ed erogabili sia in modalità online sincrona sia in presenza.





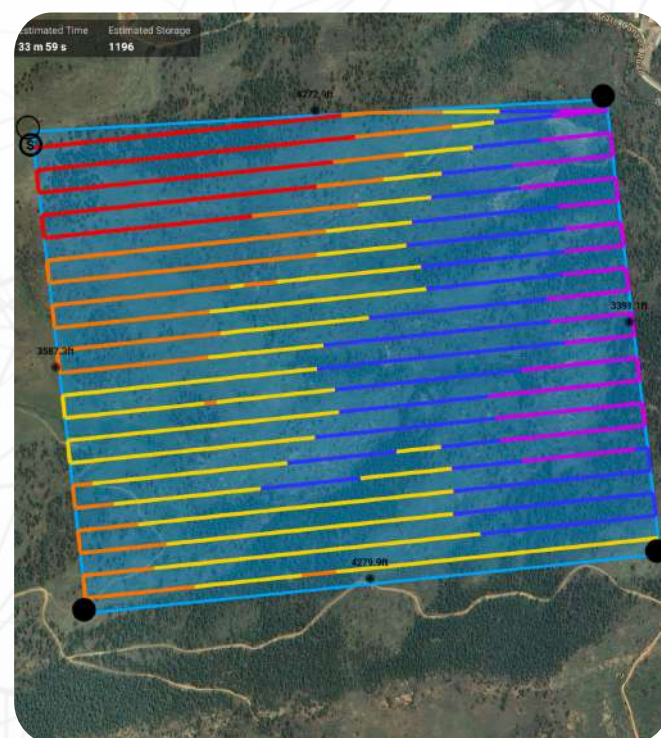
# 1. CORSO PROFESSIONALIZZANTE

## GIORNO 1



Scelta dei dataset di esempio, teoria e avvio del progetto

Allineamento, georeferenziazione e generazione **dense cloud** e **modello 3D**



- Introduzione alla fotogrammetria
- Definizioni
- Pianificazione ed acquisizione tramite UAS
- Elementi base di fotografia
- Intefaccia del software AGISOFT METASHAPE
- Creazione del progetto
- Validazione dei dati ed acquisizione
- Generazione della nuvola sparsa
- GCP, checkpoint e ottimizzazione dell'allineamento
- Generazione della nuvola densa
- Generazione del Modello 3D
- Editing del Modello 3D





# 1. CORSO PROFESSIONALIZZANTE

## GIORNO 2



Elaborazione ed  
ottimizzazione



Export dei risultati e  
gestione degli errori

- Generazione della texture
- Creazione di DTM/DSM
- Editing del DEM
- Estrazione di profili, sezioni
- Calcolo di volumi
- Curve di livello
- Generazione Ortomosaico
- Deliverables e generazione del report
- Interpretazione degli errori
- Batch processing
- Errori comuni



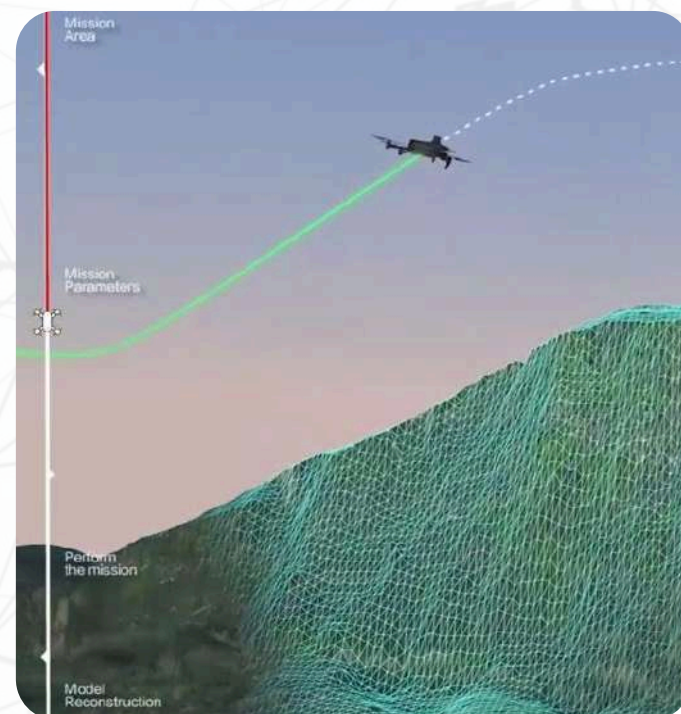
## 2. CORSO AVANZATO

### Il Corso Avanzato è strutturato su 3 giornate.

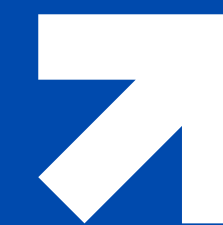
Le prime due riprendono il programma del Corso Professionalizzante, la terza giornata è dedicata ad approfondimenti avanzati e workflow complessi.

Integrazione del dato fotogrammetrico (RGB/IR/Multispettrale) con il dato LiDAR/Laser Scanner

Gestione di dati complessi e ottimizzazione delle nuvole di punti



- Elaborazione PPK
- Importazione DSM – ottimizzazione del Terrain Follow
- Mission planner per ambienti complessi in Metashape
- Gestione dataset IR/Multispettrali
- Integrazione del dato LiDAR/TLS
- Colorazione del dato laser da foto
- Uso di scalebar e marker
- Gestione del dato fotogrammetrico su Cloud Compare
  - Interfaccia del software
  - Allineamento ICP o Pair Picking
  - Pulizia, ritaglio manuale, ritaglio con polilinea
  - Estrazione scalar field, colorazione con campi scalari
  - Rasterizzazione della nuvola
  - Differenza tra nuvole





# RISORSE FORNITE

Accesso alla piattaforma streaming

Manuale del software

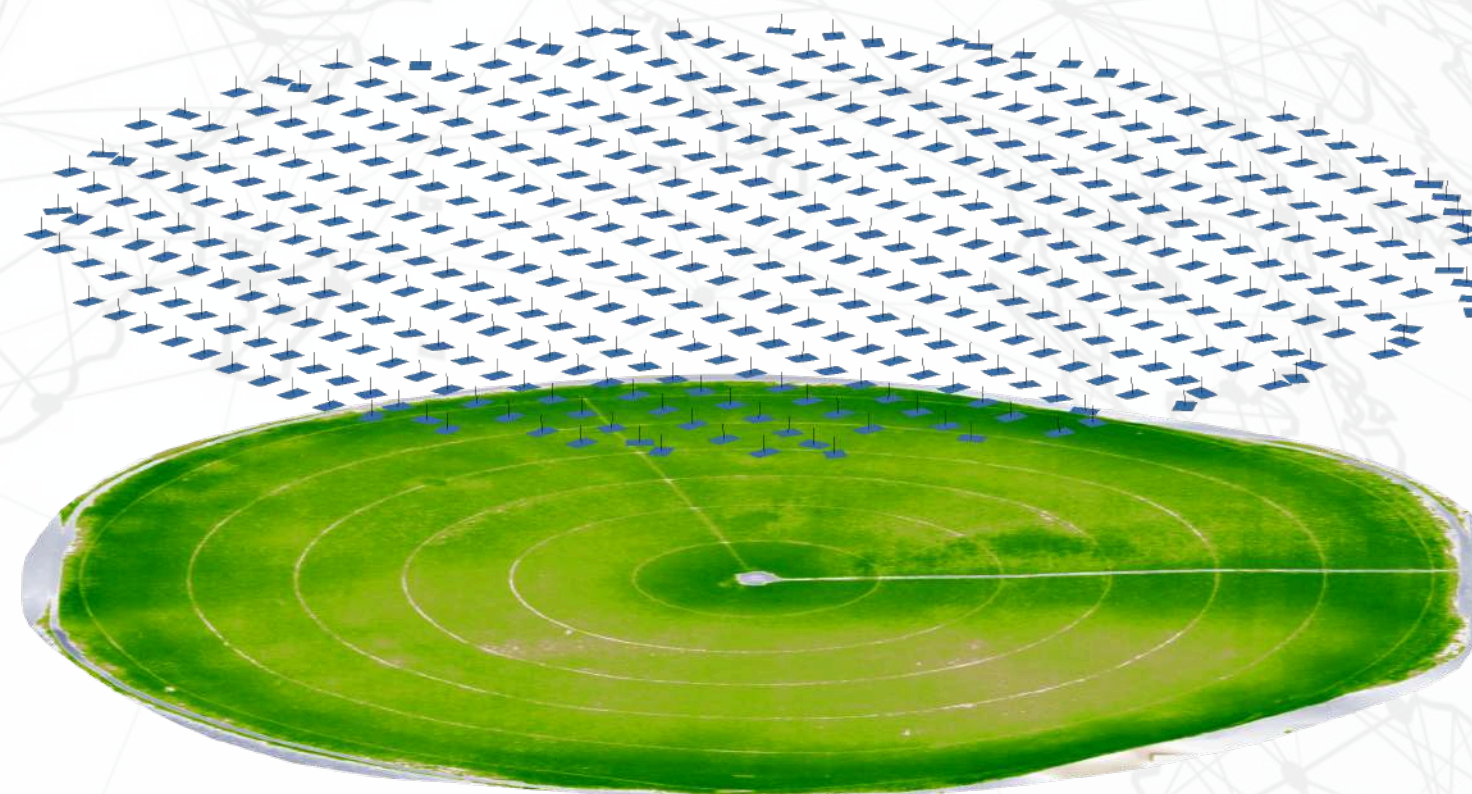
Dataset di esempio

Slide del corso



## Assistenza continuativa diretta

Al termine del corso, ogni partecipante avrà la possibilità di **comunicare direttamente con l'istruttore** tramite un sistema di ticketing. Questo canale resterà a disposizione, a tempo limitato, per chiarire dubbi o risolvere eventuali difficoltà riscontrate durante l'utilizzo di Agisoft Metashape Professional.





# RIEPILOGO CORSI

Descrizione	Professionalizzante	Avanzato	Personalizzato (PA o Enti)
<b>Durata totale</b>	2 giornate (8h)	3 giornate (12h)	Personalizzata
<b>Modalità</b>	online	online	online o in presenza
<b>Dataset</b>	fornito dal trainer	fornito dal trainer	fornito dal discente o dal trainer
<b>Slide</b>	✓	✓	✓
<b>Supporto specialistico post-corso (sugli argomenti trattati durante il corso)</b>	1 mese/3 ticket (tramite helpdesk)	3 mesi/5 ticket (tramite helpdesk)	fino a 24 mesi (tramite helpdesk)
<b>Accesso alla piattaforma</b>	✓	✓	✓
<b>Attestato</b>	✓	✓	✓



# COMPETENZE ACQUISITE

Dai dati grezzi al modello finale,  
con metodo e controllo.



- Fondamenti di Agisoft Metashape Pro
- Tecniche di fotogrammetria
- Applicazione pratiche nell'ambito della fotogrammetria
- Applicazione pratiche sulla ricostruzione di oggetti 3D
- Studio di casi concreti e progetti reali
- Gestione degli errori comuni

## NON IMPARI SOLO A USARE METASHAPE.

## IMPARI A LAVORARE CORRETTAMENTE CON LA FOTOGRAMMETRIA.





# REFERENZE

I nostri corsi su Agisoft Metashape Professional sono stati scelti da numerosi Enti e Pubbliche Amministrazioni, a conferma della qualità e affidabilità del nostro metodo formativo. Collaboriamo quotidianamente su progetti di scala internazionale, al fine di garantire ai nostri corsisti, continua aggiornamenti e competenze solide applicabili nel mondo del lavoro.





# DOMANDE FREQUENTI

## TUTTO QUELLO CHE DEVI SAPERE PRIMA DI INIZIARE IL CORSO

### **Il Corso Avanzato include il Professionalizzante?**

Sì. Il Corso Avanzato comprende una parte iniziale di programma comune di 2 giornate, equivalente al Corso Professionalizzante, più una giornata aggiuntiva.

### **È possibile organizzare corsi personalizzati o in-house?**

Sì. Su richiesta è possibile strutturare corsi personalizzati o formazione dedicata presso enti, università o aziende.

### **Le date del corso sono fissate?**

Le date vengono concordate in base al calendario formativo e al numero di iscritti, oppure definite ad hoc per corsi dedicati. Generalmente i nostri corsi hanno cadenza bisettimanale.

### **Come posso iscrivermi?**

L'iscrizione avviene esclusivamente tramite la compilazione del modulo di iscrizione fornito da MetashapeItalia. Una volta inviato il modulo, verrai ricontattato per la conferma dell'iscrizione e per le informazioni operative relative al corso.

### **E' possibile registrare il corso?**

No. La registrazione audio o video delle lezioni non è consentita, in conformità alla policy aziendale. La scelta è finalizzata a tutelare i contenuti didattici proprietari, il know-how e la qualità dell'interazione diretta tra docente e partecipanti.

### **È previsto il rilascio di un attestato?**

Sì. I partecipanti riceveranno l'attestato di partecipazione, rilasciato dal Training Center ufficiale Metashape, in seguito allo svolgimento del test di valutazione delle competenze.



# CONTATTI

## **Agisoft Metashape Approved Training Center**



0961 770591



[WWW.METASHAPEITALIA.IT](http://WWW.METASHAPEITALIA.IT)



[INFO@METASHAPEITALIA.IT](mailto:INFO@METASHAPEITALIA.IT)

Easy City srls ha ottenuto  
la **certificazione del  
sistema di gestione per la  
qualità** secondo la norma:



per la progettazione ed  
erogazione di corsi di  
formazione professionali.



Siamo presenti sul portale  
della PA e sui principali  
portali nazionali di  
procurement.

**acquistinretepa.it**  
Il Portale degli acquisti della Pubblica Amministrazione

Distributori autorizzati del  
software non solo in **Italia**,  
ma anche in **Albania**,  
**Arabia Saudita**, **Malta** e  
**Oman**.